

# Strategia na lata 2023 - 2027 - wielofunduszowość

Europejski Fundusz Rolny na rzecz Rozwoju  
Obszarów Wiejskich

Europejski Fundusz Społeczny

Europejski Fundusz Rozwoju Regionalnego

# Strategia na lata 2023 - 2027 - fundusz rolny

## Istotne elementy Strategii:

- ❑ lokalny i zintegrowany charakter
- ❑ zorientowanie na obszary wiejskie
- ❑ zapewnienie wpływu partnerów LGD na lokalne priorytety rozwojowe

## Wymogi MRiRW

- ❑ Rozwój lokalny poprzez przedsiębiorczość
- ❑ Poszanowanie warunków przyrodniczych (biogospodarka, Gospodarka o Obiegu Zamkniętym)
- ❑ Poszanowanie dziedzictwa lokalnego
- ❑ Wrażliwość na grupy osób w niekorzystnej sytuacji (osoby z niepełnosprawnościami, kobiety, migranci, rolnicy niskotowarowi lub osoby poszukujące zatrudnienia np. mieszkańcy osiedli po-PGR)
- ❑ Nacisk na innowacyjność (w kontekście lokalnym).

# Strategia na lata 2023 - 2027 - fundusz rolny

## Cele interwencji - PRZEDSIĘBIORCZOŚĆ

### **1. Rozwój przedsiębiorczości, w tym rozwój biogospodarki lub zielonej gospodarki w szczególności:**

- a. podejmowanie pozarolniczej działalności gospodarczej przez osoby fizyczne
- b. rozwijanie pozarolniczej działalności gospodarczej
- c. rozwijanie przedsiębiorstw społecznych

### **2. Rozwój pozarolniczych funkcji gospodarstw rolnych w szczególności w zakresie:**

- a. gospodarstw agroturystycznych
- b. zagród edukacyjnych
- c. gospodarstw opiekuńczych

### **3. Rozwój współpracy w ramach krótkich łańcuchów żywnościowych.**

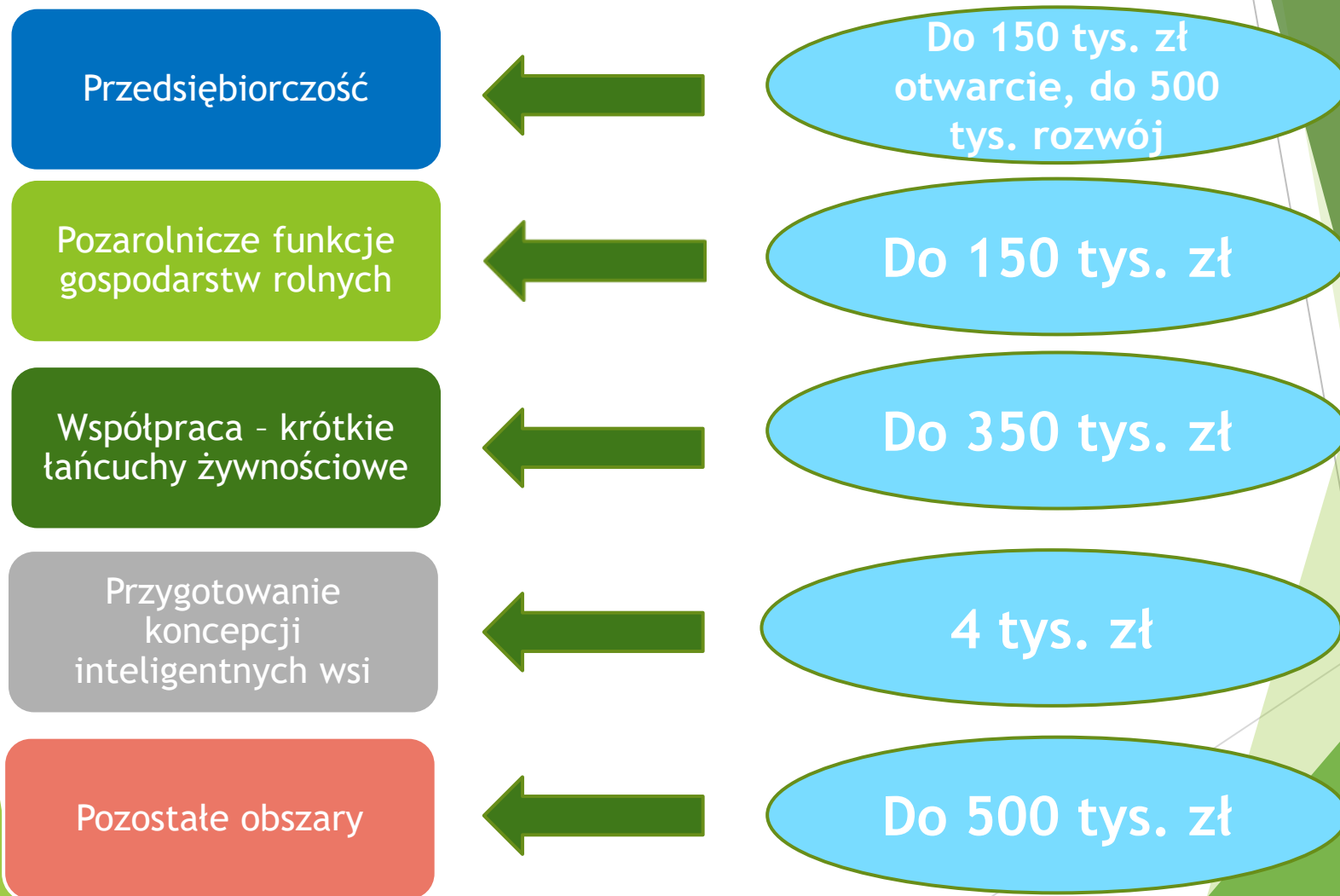
# Strategia na lata 2023 - 2027 - fundusz rolny

## Cele interwencji - POPRAWA JAKOŚCI ŻYCIA NA WSI

- 4. Poprawa dostępu do usług dla lokalnych społeczności, z wyłączeniem inwestycji produkcyjnych oraz operacji w zakresach wymienionych punktach 1 - 2**
- 5. Przygotowanie koncepcji inteligentnej wsi**
- 6. Poprawa dostępu do małej infrastruktury publicznej**
- 7. Kształtowanie świadomości obywatelskiej o znaczeniu zrównoważonego rolnictwa, gospodarki rolno-spożywczej, zielonej gospodarki, biogospodarki oraz ochrony dziedzictwa kulturowego i przyrodniczego polskiej wsi a także wzmocnienie programów edukacji liderów życia publicznego i społecznego.**
- 8. Włączenie społeczne osób w niekorzystnej sytuacji.**

# Strategia na lata 2023 - 2027

## - fundusz rolny



# Strategia na lata 2023 - 2027 - fundusz rolny

## Poziom dofinansowania

- ❑ **Do 50%** - inwestycje produkcyjne, działalność gospodarcza
- ❑ **75%** - podmioty publiczne
- ❑ **Do 100%** - pozostali

# Strategia na lata 2023 - 2027 - NOWE FUNDUSZE

- ▶ **Europejski Fundusz Rozwoju Regionalnego (EFRR)**
  - ▶ Głównie działania inwestycyjne, infrastruktura
- ▶ **Europejski Fundusz Społeczny (EFS+)**
  - ▶ Działania „miękkie”, prospołeczne, aktywizacja i animacja

Program „Fundusze Europejskie dla Wielkopolski 2021-2027



Samorząd Województwa  
Wielkopolskiego



UNIA EUROPEJSKA

# EFRR - Europejski Fundusz Rozwoju Regionalnego

- ▶ **Wsparcie dla instrumentu rozwoju lokalnego kierowanego przez społeczność - zgodnie z potrzebami zidentyfikowanymi w LSR**

## **PRZYKŁADOWE PROJEKTY:**

- ▶ termomodernizacja budynków,
- ▶ instalacja monitoringu lub oświetlenia w celu podniesienia poziomu bezpieczeństwa publicznego,
- ▶ odnowa wsi - inwestycje związane z zapewnienia dostępu obiektów i terenów zdegradowanych do podstawowych usług komunalnych
- ▶ tworzenie Centrów Aktywności Senioralnej,
- ▶ tworzenie ośrodków aktywnej społeczności (Mobilnych Centrów Animacji Młodzieżowej),
- ▶ rozwój infrastruktury turystycznej i rekreacyjnej,
- ▶ budowa gminnych i ponadgminnych dróg rowerowych, ścieżek pieszo - rowerowych do miejsc zabytkowych,
- ▶ budowa infrastruktury związanej z edukacją, wolnym czasem, sportem i rekreacją.

# EFS+ - Europejski Fundusz Społeczny

- ▶ **Wspieranie równego dostępu do dobrej jakości, włączającego kształcenia i szkolenia**

## PRZYKŁADOWE ZAKRESY:

- ▶ Poprawa dostępności i jakości edukacji przedszkolnej
- ▶ Działania w zakresie podniesienia jakości edukacji - bezpośrednie wsparcie szkół, ich uczniów (wraz z rodzicami) i nauczycieli
- ▶ Wzmocnienie szkolnictwa zawodowego
- ▶ Rozwój kompetencji, umiejętności, uzdolnień i zainteresowań uczniów poza edukacją formalną
- ▶ Wsparcie szkoły w prowadzeniu skutecznej edukacji włączającej
- ▶ Wsparcie poradni psychologiczno-pedagogicznych
- ▶ Upowszechnienie doradztwa zawodowego.

# EFS+ - Europejski Fundusz Społeczny

## ▶ **Wspieranie uczenia się przez całe życie**

### **PRZYKŁADOWE ZAKRESY:**

- ▶ **Wsparcie osób dorosłych w zakresie kompetencji kluczowych i umiejętności uniwersalnych**
  - ▶ rozumienie i tworzenie informacji
  - ▶ języki obce
  - ▶ kompetencje matematyczne, nauki przyrodnicze, technologia i inżynieria
  - ▶ umiejętności obsługi komputera i urządzeń elektronicznych
  - ▶ kompetencje społeczne, umiejętność uczenia się
  - ▶ kompetencje obywatelskie
  - ▶ przedsiębiorczość
  - ▶ świadomość i ekspresja kulturalna
- ▶ **Wsparcie lokalnych inicjatyw na rzecz kształcenia osób dorosłych, w tym uniwersytetów III wieku.**

# EFS+ - Europejski Fundusz Społeczny

- ▶ **Wspieranie integracji społecznej osób zagrożonych ubóstwem lub wykluczeniem społecznym, w tym osób najbardziej potrzebujących i dzieci**

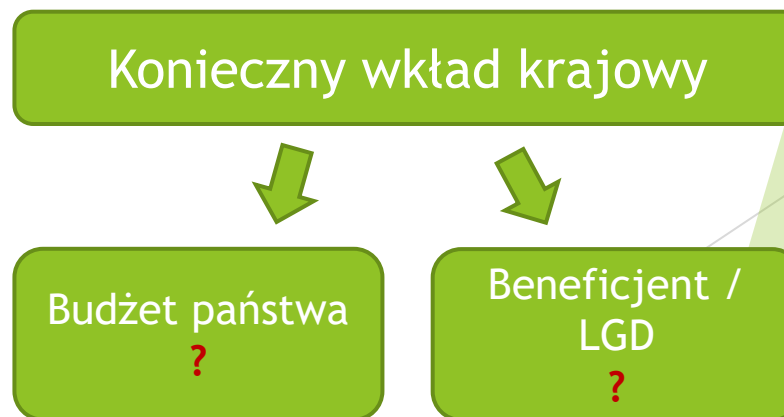
## PRZYKŁADOWE ZAKRESY:

- ▶ Integracja społeczna osób zagrożonych ubóstwem i wykluczeniem społecznym
- ▶ Aktywizacja społeczności na rzecz rozwoju lokalnego
- ▶ Wsparcie partnerów społecznych i organizacji społeczeństwa obywatelskiego, w szczególności organizacji pozarządowych
- ▶ Zarządzanie strategią, jej monitorowanie i ewaluacja oraz jej animowanie

# Strategia na lata 2023 - 2027 - NOWE FUNDUSZE

- ▶ **Europejski Fundusz Rozwoju Regionalnego (EFRR)**
  - ▶ Głównie działania inwestycyjne, infrastruktura
- ▶ **Europejski Fundusz Społeczny (EFS+)**
  - ▶ Działania „miękkie”, prospołeczne, aktywizacja i animacja

Poziom  
dofinansowania -  
80%



# Tematy do dyskusji

1. Jakie są główne **problemy i potrzeby** mieszkańców mojej wsi i gminy?
2. W jakim kierunku powinna rozwijać się moja gmina/ wieś, aby podnieść jakość życia mieszkańców?  
[propozycja **celów**]
3. **Potencjał gminy** - jakie zasoby lokalne powinny być rozwijane i wykorzystywane dla rozwoju lokalnego (przyrodnicze, kulturowe, gospodarcze, społeczne itp.)?
4. Jakie **działania** powinna realizować Lokalna Grupa Działania Krajna nad Notecią w kolejnych latach?  
[katalog propozycji **działań**]
5. W jaki sposób powinny być wykorzystane świetlice wiejskie i miejsca rekreacji dla mieszkańców? [katalog **propozycji**]

# Jakie są główne problemy i potrzeby mieszkańców mojej wsi i gminy?

1. Niewystarczający rozwój infrastruktury turystyczno-rekreacyjnej, sportowej
2. Niewystarczająca liczba dobrych miejsc pracy, mała liczba nowych firm (zmniejsza się dynamika rozwoju przedsiębiorczości).
3. Niewystarczająca oferta czasu wolnego, zajęć pozalekcyjnych, wykorzystania świąt
4. Problemy wynikające ze zmian klimatu (nieprzewidywalne zjawiska pogodowe)
5. Niewystarczająca wiedza mieszkańców o historii i tradycji lokalnej
6. Brak miejsc edukacyjnych związanych z dziedzictwem przyrodniczym
7. Niewystarczająca infrastruktura wodno-kanalizacyjna i drogowa
8. Miejscowości popegeerowskie
9. Utrudnienia w komunikacji międzysołeckiej, w obrębie gminy
10. Duże zróżnicowanie pod względem edukacji, wykształcenia, kulturowym

# Potencjał gminy - jakie zasoby lokalne powinny być rozwijane i wykorzystywane dla rozwoju lokalnego (przyrodnicze, kulturowe, gospodarcze, społeczne itp.)?

1. Warunki przyrodnicze, obszar atrakcyjny turystycznie (Zielone Wrota Północnej Wielkopolski)
2. Rzeki, ryby i woda
3. Atrakcyjne warunki krajobrazowe
4. Wizerunek przyjaznej gminy
5. Aktywni i przedsiębiorczy mieszkańcy, dużo NGO, liderzy
6. Duży potencjał inwestycyjny
7. Wzrost liczby mieszkańców, dodatnie saldo migracji
8. Dobra lokalizacja, bliskość Piły i dróg krajowych
9. Możliwość tworzenia nowej lokalnej tożsamości od nowa
10. Duży potencjał rozwojowy, rozwój w wielu kierunkach
11. Wysoki udział lasów w gminie, kultura leśna
12. Atrakcyjna oferta edukacyjna szkół w gminie w porównaniu ze szkołami w Pile

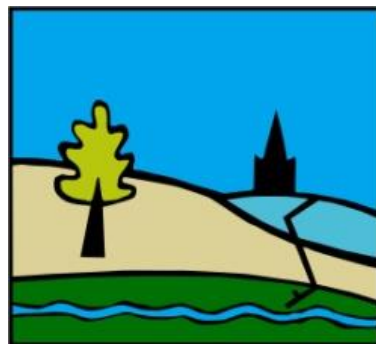
# Jakie działania powinna realizować Lokalna Grupa Działania Krajna nad Notecią w kolejnych latach? [katalog propozycji działań]

1. Zagospodarowanie przestrzeni publicznej w sołectwach
2. Tworzenie i rozwój miejsc rekreacji
3. Dalsze pielęgnowanie tradycji i dziedzictwa lokalnego
4. Rozwój organizacji pozarządowych, aktywizacja mieszkańców.
5. Stworzenie propozycji spędzenia wolnego czasu ogółem
6. Rozwój i zwiększenie oferty świetlic wiejskich, tworzenie fab-labów także poza świetlicami (pracownie tematyczne, np. fotograficzne, multimedialne, drukowania 3d, majsterkowanie)
7. Organizacja spotkań z historią, opracowanie publikacji popularyzujących historię
8. Tworzenie ścieżek edukacyjnych, przyrodniczych,
9. Utworzenie wiosek tematycznych (np. Różana Wieś, wieś rybacka, historyczna)
10. Dodatkowy dochód dla gospodarstw związany z przetwórstwem i lokalną produkcją oraz miejsc dystrybucji - targowisk i kooperatyw spożywczych; pomoc merytoryczna dla producentów produktów rolnych
11. Rozwój i promocja produktów lokalnych spożywczych (dofinansowanie otwierania firm)
12. Wyjazdy studyjne do już funkcjonujących gospodarstw rolnych zajmujących się przetwórstwem
13. Działania edukacyjne w zakresie nowych technologii (nie tylko seniorzy)
14. Szkolenia dla lokalnych liderów (zarządzanie projektami, kapitałem społecznym, organizacja wydarzeń)
15. Opracowanie koncepcji SV, poprawienie komunikacji z mieszkańcami
16. Popularyzacja wiedzy wśród rolników i mieszkańców w zakresie biogospodarki, prawidłowej gospodarki nawozami i środkami ochrony roślin, rolnictwa ekologicznego, permakultury, zerowaste, kompostowania
17. Działania w zakresie małej retencji, ogrody deszczowe, zagospodarowanie wód opadowych

# W jaki sposób powinny być wykorzystane świetlice wiejskie i miejsca rekreacji dla mieszkańców? [katalog propozycji]

1. Sfinansowanie opiekuna świetlicy
2. Stworzenie oferty dla dzieci i młodzieży w świetlicach
3. Stworzenie stałej, cyklicznej oferty funkcjonowania świetlicy
4. Działania międzypokoleniowe, łączenie pokoleń, integracja
5. Organizowanie treningów z mistrzem (różne dyscypliny), spotkań z aniołami biznesu, autorytetami z różnych dziedzin
6. Zajęcia pozalekcyjne dla dzieci i młodzieży
7. Organizacja czasu wolnego dla młodych ludzi, półkolonie itp.

# Dziękujemy za uwagę



Zachęcamy do odwiedzenia strony www:

[www.lgdkrajna.pl](http://www.lgdkrajna.pl)